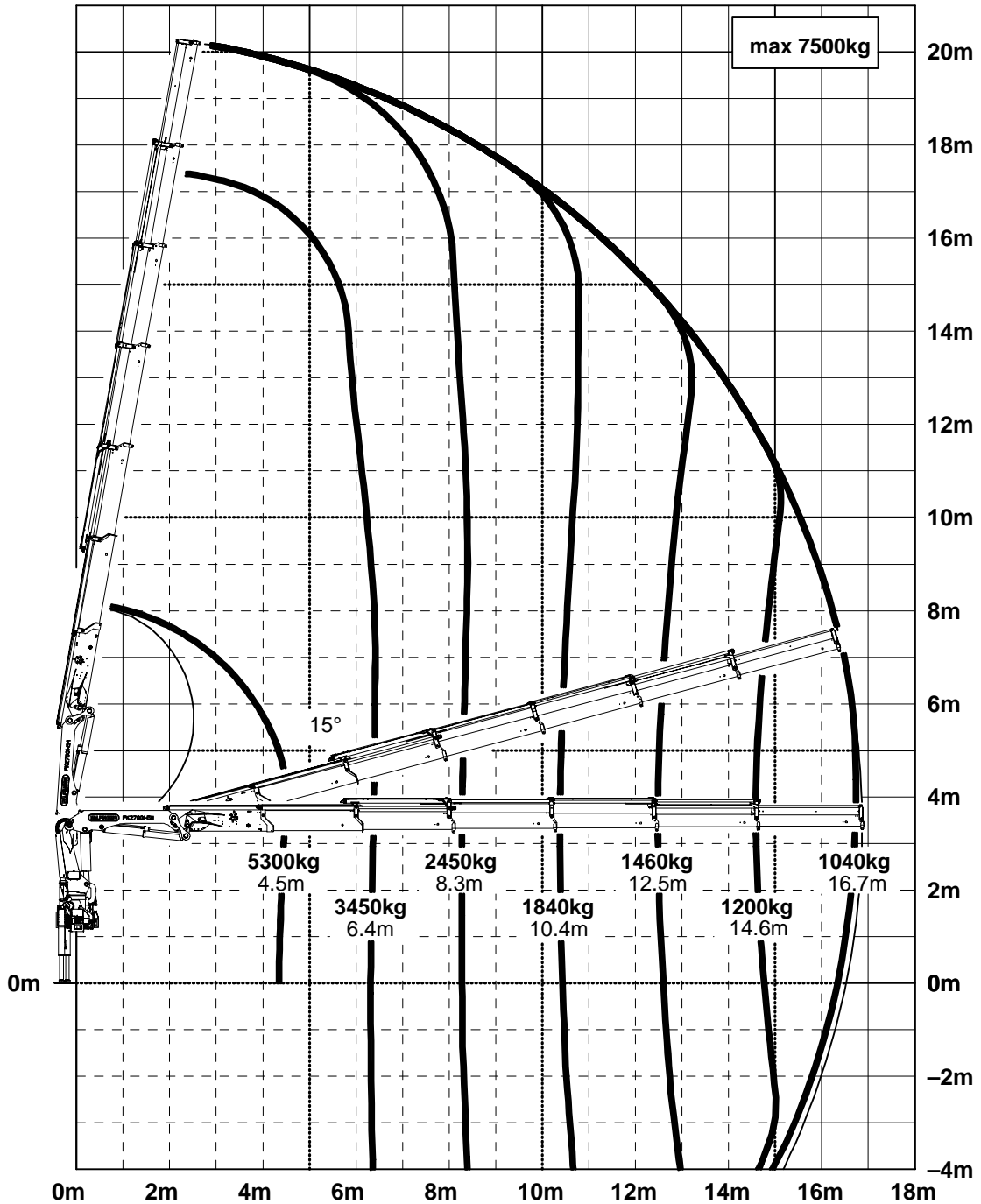


Konstruktionsänderungen vorbehalten, fertigungstechn. Toleranzen müssen berücksichtigt werden.
 Subject to change, production tolerances have to be taken into account.
 Sous réserve de modifications de conception. Les tolérances relatives à la technique de production doivent être prises en considération.



Krandarstellung symbolisch, Angaben bei 20° Hauptarmstellung & Lastarm horizontal
 Symbolic crane figure, indications at 20° main boom position & load arm in horizontal position
 Symbolic crane figure, indications at 20° main boom position & load arm in horizontal position



Zulässige Traglasten für Seilwinde siehe Datenblatt DTKBW0000-04.0100
 For Rope winch load capacity refer to page DTKBW0000-04.0100
 For Rope winch load capacity refer to page DTKBW0000-04.0100

Einstufung: HC1 HD4/B3 nach EN12999
 Classification: HC1 HD4/B3 in EN12999
 Classification: HC1 HD4/B3 in EN12999